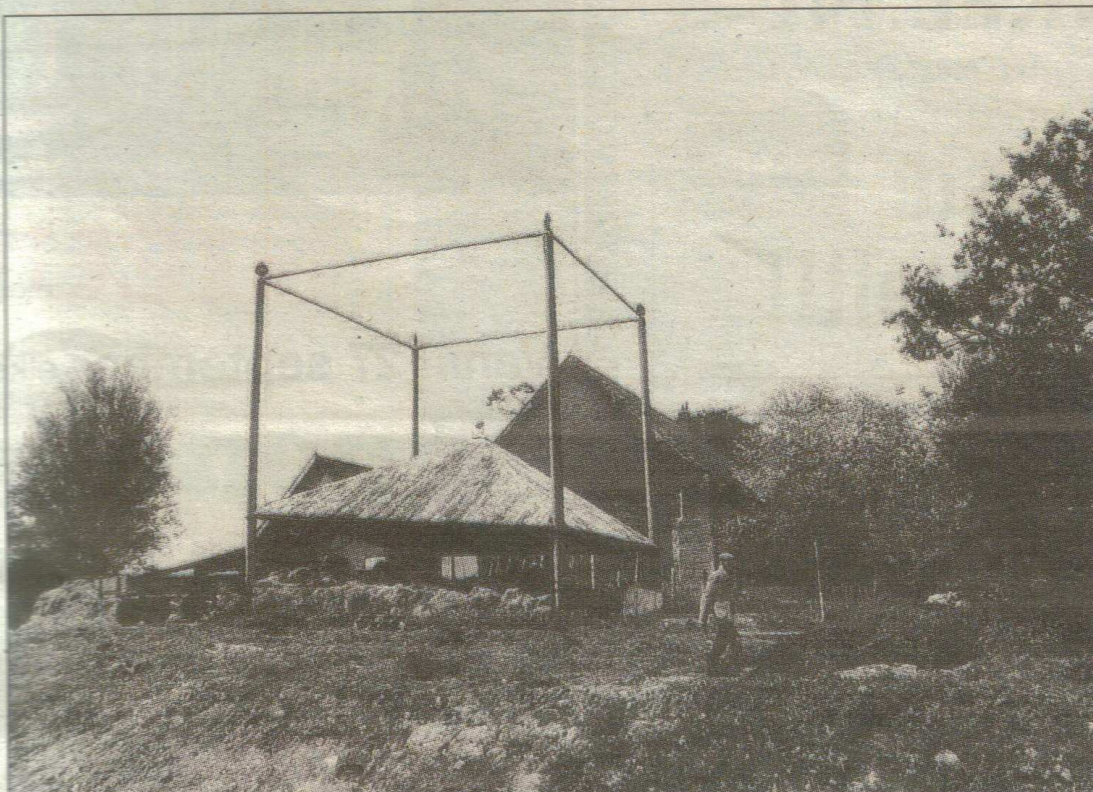


Historische Vereniging Prins Alexander vertelt

Slappe klei en drassig veen



Boerderij aan de rand van Zevenkamp. (Foto: J. Amesz)

PRINS ALEXANDER - Eerst was er ten oosten van Rotterdam en tussen Rotte en IJssel, niet veel meer dan water en moeras. Laten ontstonden er veenplassen met daartussen een enkele weg en her en der wat huizen. Tussen 1865 en 1874 werd dit laaggelegen gebied van slappe klei en veen drooggemalen: de Prins Alexanderpolder ontstond.

Op het drassige grasland vestigden zich boeren. Vanaf het einde van de negentiende eeuw bood de nieuwe polder vooral plaats aan tuinders en kwekers. In de jaren zestig van de vorige eeuw maakten de boerderijen en kassen plaats voor woningen. De polder ontwikkelde zich tot een sterk verstedelijkt gebied met een aantal nieuwe wijken: naast het oude Kralingsveer werd Het Lage Land uit de grond gestampt, gevolgd door Ommoord, Oosterflank, Zevenkamp, Prinsenland en Nesselande. In 1975 werd de polder deelgemeente Prins Alexander, inmiddels de Rotterdamse deelgemeente met de meeste inwoners.

de polder? Waarom werd de Prins Alexanderpolder een van de belangrijkste tuinbouwgebieden van Nederland? Wat is het geheim van landgoed Semiramis? Hoe wilden de stedenbouwkundigen de nieuwe polder inrichten en wat is er van hun plannen terechtgekomen? Hoe verging het de eerste bewoners? Wanneer bereikte de metro Ommoord en Zevenkamp? En hoe ervaren de bewoners het te wonen in een polder, ruim zes meter onder NAP?

Over al deze vragen hoopt de Historische Vereniging Prins Alexander de lezers van de Postiljon de komende tijd te informeren.

De Historische Vereniging



Locatie tussen Het Lage Land en Prinsenland. (Foto: Onno de Wit)

schiedenis van de polder door het organiseren van lezingen en ledenavonden en het maken van publicaties en presentaties. Vier maal per jaar verschijnt de nieuwsbrief van de vereniging. De interactieve website van de HVPA is het platform voor de geschiedenis van de Prins Alexanderpolder. De HVPA wordt financieel ondersteund door deelgemeente Prins Alexander.

Contact